

VIVARMOR-GROUPE GEOLOGIE

SORTIE n°133 (24-06) du 7 septembre 2024

Briovérien volcano-sédimentaire de la Baie de Saint-Brieuc

3 : Poudingues de Cesson (Langueux) et Plage du Valais (Saint-Brieuc)



GM

1 : Sur le chemin des Poudingues de Cesson



GM

2 : Devant les poudingues ouest



GM

3 : Poudingue ouest polygénique, hétérométrique, à galets étirés



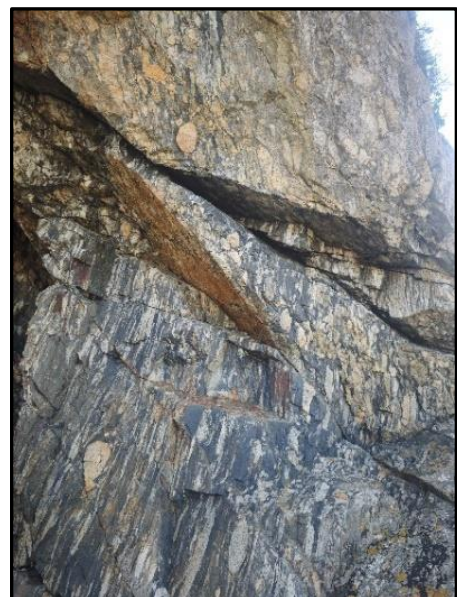
JV

4 : Poudingue ouest,



GM

5 : Banc d'amphibolites



JV

6 : Poudingue ouest



GM

7 : Panneau d'entrée dans la réserve, au milieu des poudingues est



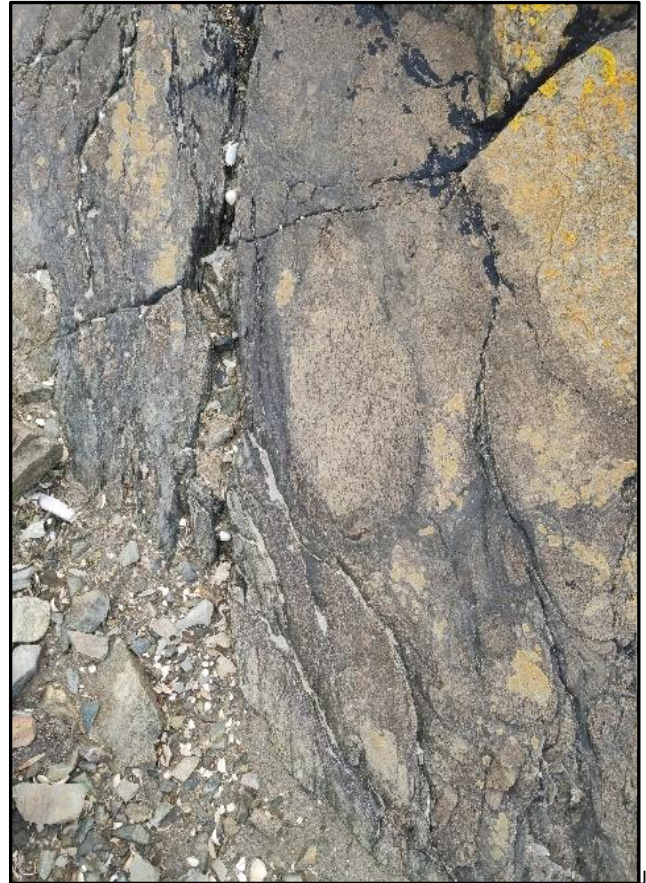
JFJ

8 : sur les poudingues est



JV

9 : Poudingue est à gros blocs « arrondis »



JV

10 : Poudingue est



11 Poudingue est (photo de la fiche SGMB) montrant la dégradation de l'affleurement



GM

12 : En marche vers la plage du Valais



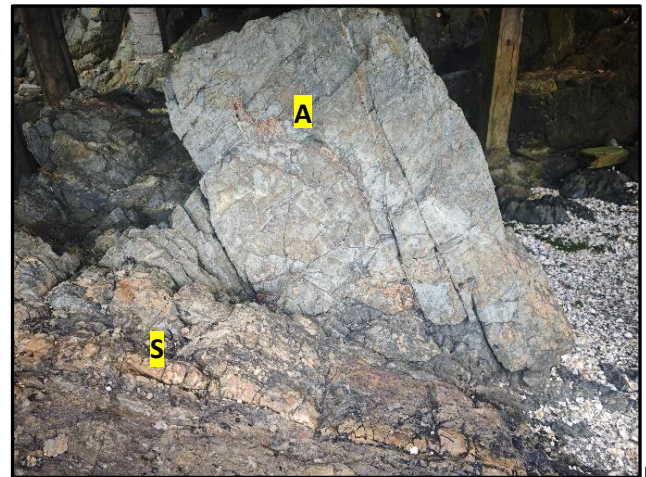
13 : Plage du Valais



14 : Explications sur la géologie de la Plage du Valais



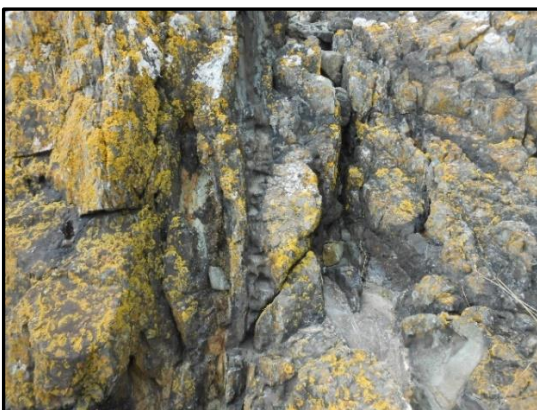
15: Le Valais, examen des affleurements sous les cabanes



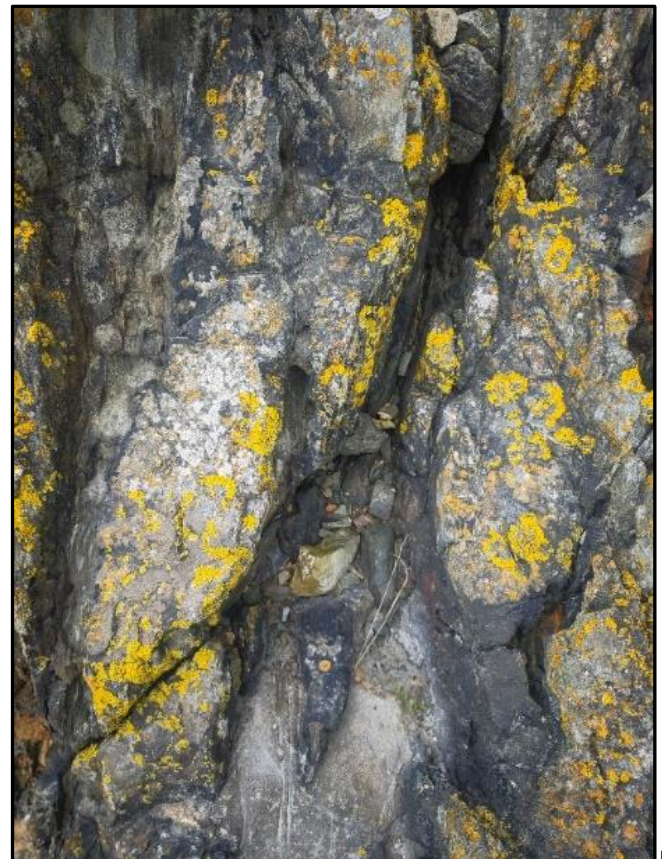
16 : Contact entre amphibolites (A) et formation sédimentaire (S)



17 : Devant l'affleurement de pillow-lavas



19 : Pillow-lavas



18 : Pillow-lavas



GM

20 : Retour avant l'orage



FJF

21 : arrêt dans la petite anse, à l'est de la plage du valais



GM

22 : Affleurement sédimentaire dans la petite anse



JV

23 : Détail sédiment (plis isoclinaux ?)



JV

24 : Détail sédiments (plis isoclinaux ?)



JV

25 : détail sédiment (plis isoclinaux ?)



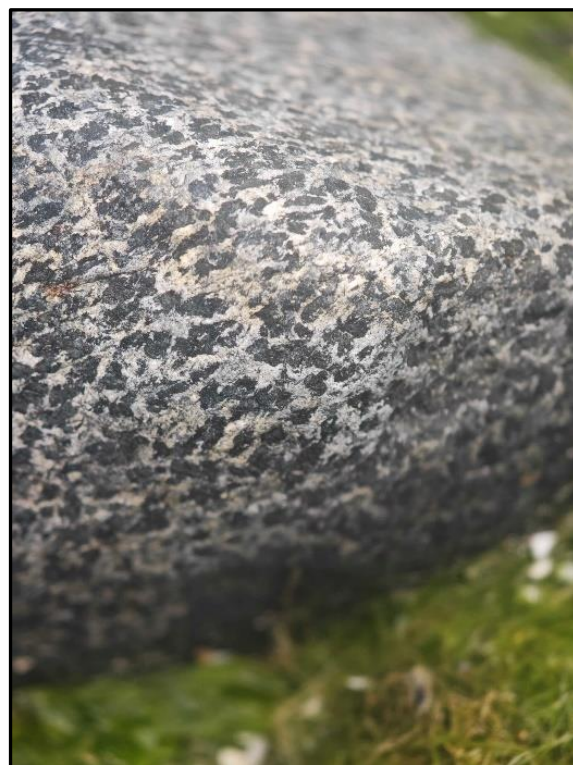
26 : Filon de dolérite ? (altération en boules)



27 : Affleurement de sédiments fins (ou tufs ?)



28 : Avant l'ancienne décharge : pillow-lava « éclaté »?



29 : Galet d'amphibolites à grosses amphiboles (anciens pyroxènes ?)

VIVARMOR-GROUPE GEOLOGIE. SORTIE n° 133 (24-6), 7 septembre 2024 : Briovérien volcanosédimentaire de la Baie de Saint-Brieuc – 3 : Poudingues de Cesson et Plage du Valais (LANGEUX-SAINT-BRIEUC)

Auteurs des photos : JV : Jean VICENTE ; GM : Gilles MARJOLET ; JFJ : Jean-François JARREAU ;